

# 宮城交通バス 車内ポスター

掲出路線（営業所）： 仙台（67） 仙台南（25） 富谷（46） 泉（45） 野村（36） 塩釜（18） 石巻（27）  
サイズ： B3（ワイド掲出可）  
数量： 264枚（総車両）  
掲出期間： 1期/10日間  
掲出料金（税込）： 10日間・枚/715円  
申込方法： 随時  
記事： 仙台市内エリアの場合 仙台北部127台（泉パークタウン。野村。富谷）  
仙台南部92台（仙台。仙台南）



# 宮城交通バス 車内ステッカー

掲出路線（営業所）： 仙台（67） 仙台南（25） 富谷（46） 泉（45） 野村（36） 塩釜（18） 石巻（27）  
サイズ： 24cm×50cm  
数量： 264枚（総車両）  
掲出期間： 1期/10日間  
掲出料金（税込）： 1か月間・枚/1,210円  
申込方法： 随時  
記 事： 仙台市内エリアの場合 仙台北部127台（泉パークタウン。野村。富谷）  
仙台南部92台 （仙台。仙台南）



# 宮城交通バス ラッピング広告

- 媒体名 : ①フルラッピング ②ハーフラッピング
- 掲出路線（営業所） : 仙台・富谷・泉中央・吉岡・名取・塩釜・石巻・古川・気仙沼他
- サイズ : ①車体全面（35㎡以内）※フロント部分は除く ②両側面（10㎡以内） ※車両全面（フロント部分は除く）
- 掲出期間 : 1ヶ年
- 掲出料金（税込） : ①台・年/1,210,000円 ※台数割引があります。 ② 台・年/550,000円
- 制作費 : 別途見積とさせていただきます。
- 申込方法 : 随時
- 備考 : デザインの事前審査が必要です。



【 フララッピング 】

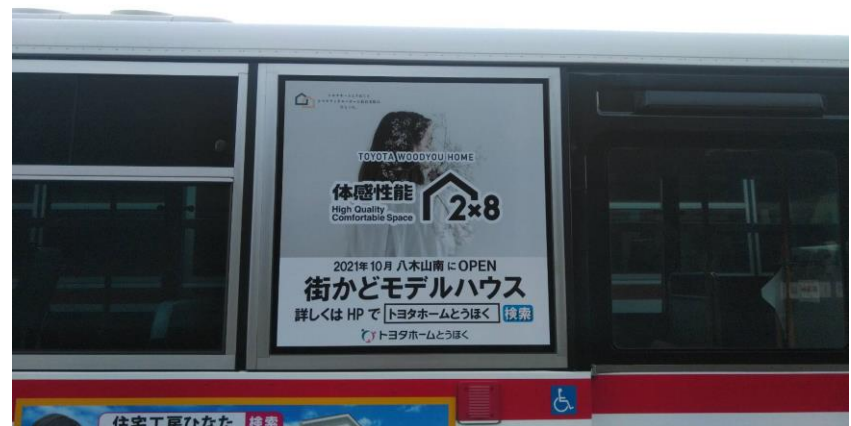


【 ハーフラッピング 】



# 宮城交通バス 大型戸袋ステッカー

- 掲出路線（営業所）： 仙台北・仙台南
- 設置場所： 車両側面戸袋窓ガラス（車外から貼付）
- サイズ： H960mm×W960mm以内又は820mm×820mm
- 対象バス： ノンステップバスのみ
- 掲出単位： 1ヶ月 ※掲出開始日は毎月1日。
- 掲出料金（税込）： 月・枚/11,000円
- 素材： 塩化ビニール類で、局が認めたものとする。
- 掲出不可業種： 消費者金融・パチンコ及び公営ギャンブル
- 掲出基準： 他の車両や歩行者等の安全を確保するため、道路標識や矢印、それに類似したデザイン及び広告面に凹凸がある等の立体的なものは不可。
- 記事： 1枚から掲出可



## 宮城交通 運行エリア

営業所	保有台数	運行エリア
仙台	67	長町・長町南・西多賀・八木山・太白団地
仙台南	25	柳生・南仙台・ゆりが丘・那智が丘・みどり台
富谷	46	富谷町全域(ジャスコ富谷近辺など) 泉中央・八乙女・旭ヶ丘
泉	45	将監・桂・紫山・泉中央・八乙女・旭ヶ丘・泉ヶ丘
野村	36	野村・長命が丘・上谷刈・桜ヶ丘・泉中央・八乙女・旭ヶ丘
塩釜	18	塩釜・利府・多賀城・七ヶ浜
石巻	27	石巻市内及び近郊
	264	



# 宮城交通バス 大型側板広告

掲出路線（営業所）： 仙台・富谷・泉中央・吉岡・名取・塩釜・石巻・古川・気仙沼他  
サイズ： 600mm×1200mm  
掲出数量： 3枚以上  
掲出期間： 1年  
掲出料金（税込）： 月・台/6,600円  
申込方法： 随時



# 宮城交通バス 運転席後部ポスター

掲出路線（営業所）： 仙台・富谷・泉中央・吉岡・名取・塩釜・石巻・古川・気仙沼他  
サイズ： B3ポスター  
掲出数量： 5枚以上  
掲出期間： 1ヶ月  
掲出料金（税込）： 月・枚/3,300円  
申込方法： 随時  
記事： 製作費、取付費は別途料金となります。

