

仙台地下鉄 仙台駅 ビッグボード

掲 出 場 所 : 仙台駅北口コンコース

サ イ ズ : ①B0ポスター・10枚 (B0×5枚×上下2段) ②全面シートサイズ H2,105mm×W7,325mm(見え寸)

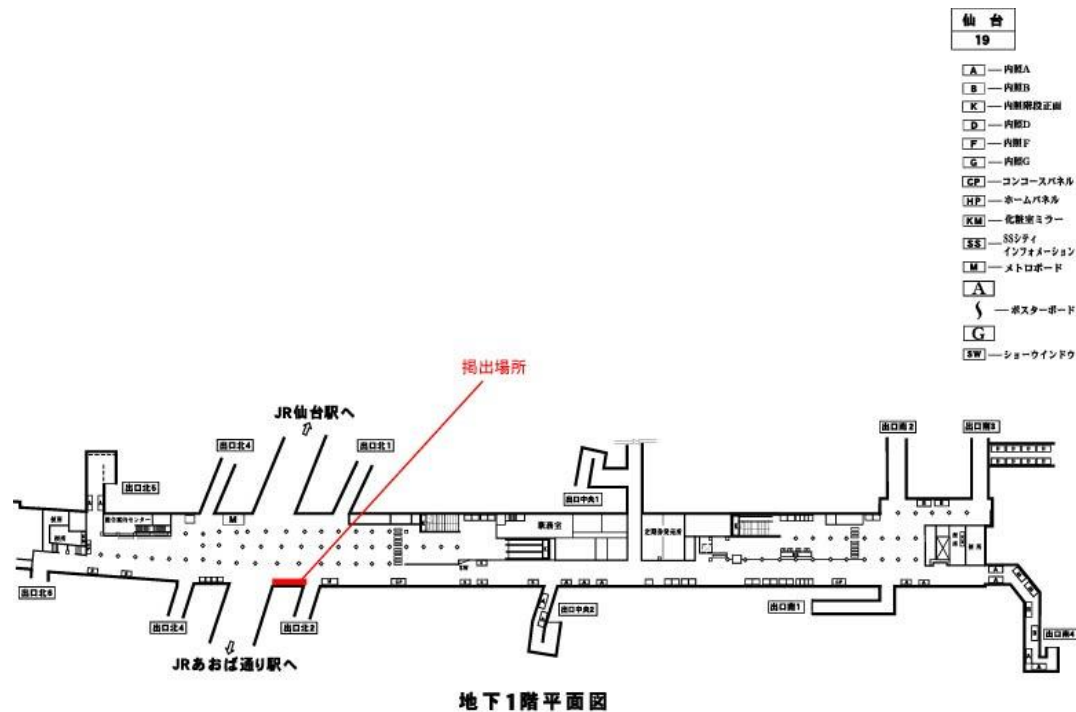
掲 出 料 金 (税 込) : 7日間/495,000円

申 込 方 法 : 掲出する月の3ヶ月前の月の初日、複数申込の場合は抽選、以降決定優先

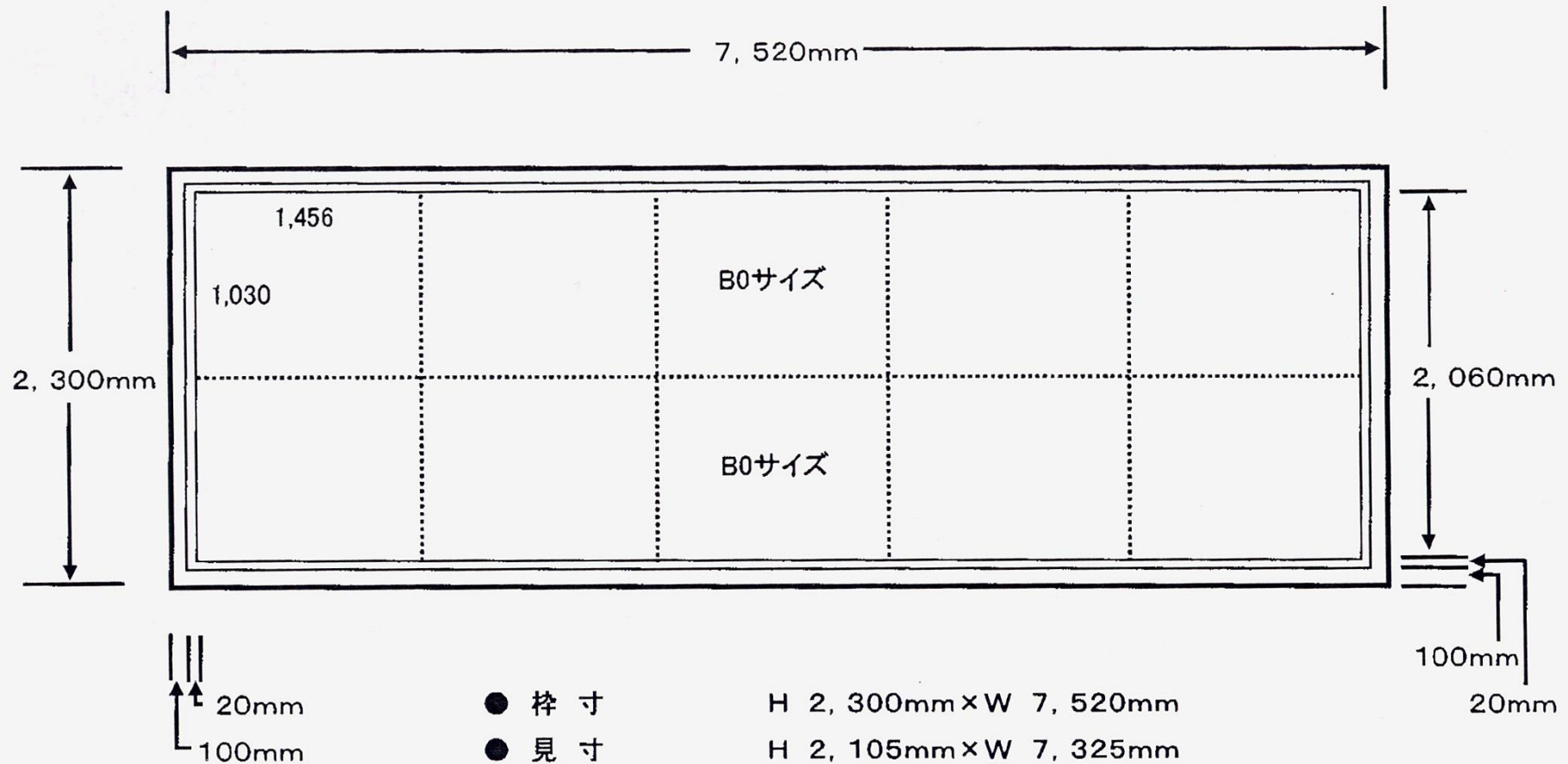
掲 出 開 始 日 : 毎週水曜日(作業日は前日火曜日)

施 工 費 (税 込) : ポスターの場合は110,000円(取付・撤去) 全面シートの場合は別途見積

記 事 : 交通局のデザイン審査があります。



仙台ビッグボード製作図面



- 枠 寸 H 2,300mm x W 7,520mm
- 見 寸 H 2,105mm x W 7,325mm
- クリアランス 上下・左右 各20mm
- 1ビジュアル出力 H 2,165mm x W 7,385mm
(裏面のり付き 再剥離タイプでの製作をお願いします。)

仙台地下鉄 仙台駅 ビッグボード(ラック設置可能企画)

掲 出 場 所 : 仙台駅北口コンコース ラック設置場所は広告面右下側

掲 出 形 態 : 全面シート H2,105mm×W7,325mm(見え寸) ※ポスター掲出の場合は不可

掲 出 料 金 (税 込) : 7日間/495,000円

ラ ッ ク サ イ ズ : A4サイズ 最大9個までとなります。

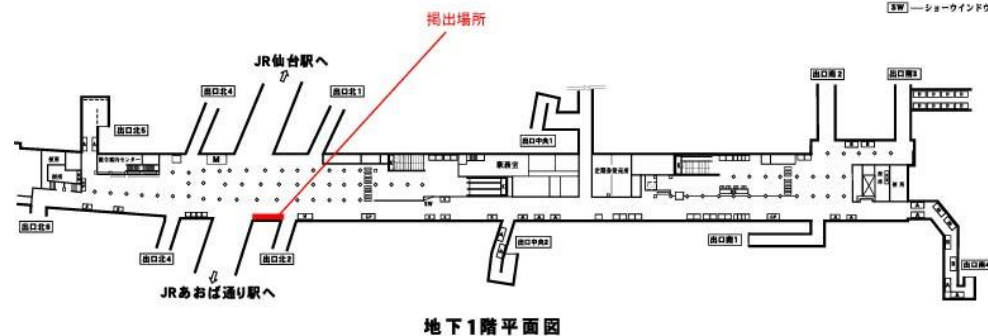
ラック設置料金(税込) : 個/2,200円 ※パンフ補充料金は初回のみ無料、2回目以降は1回につき2,200円

申 込 方 法 : 掲出する月の3ヶ月前の月の初日、複数申込の場合は抽選、以降決定優先

掲 出 開 始 日 : 毎週水曜日(作業日は前日火曜日)

施 工 費 (税 込) : 全面シートの製作費は別途見積もりとさせていただきます。

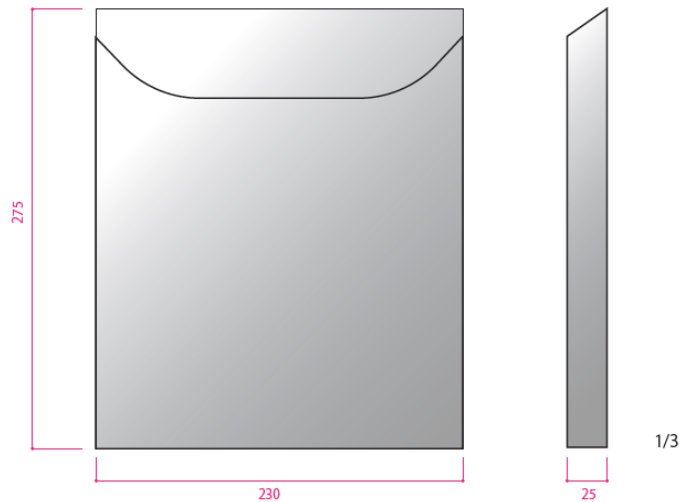
記 事 : 交通局のデザイン審査があります。



地下鉄仙台駅 ビッグボード ラック設置イメージ

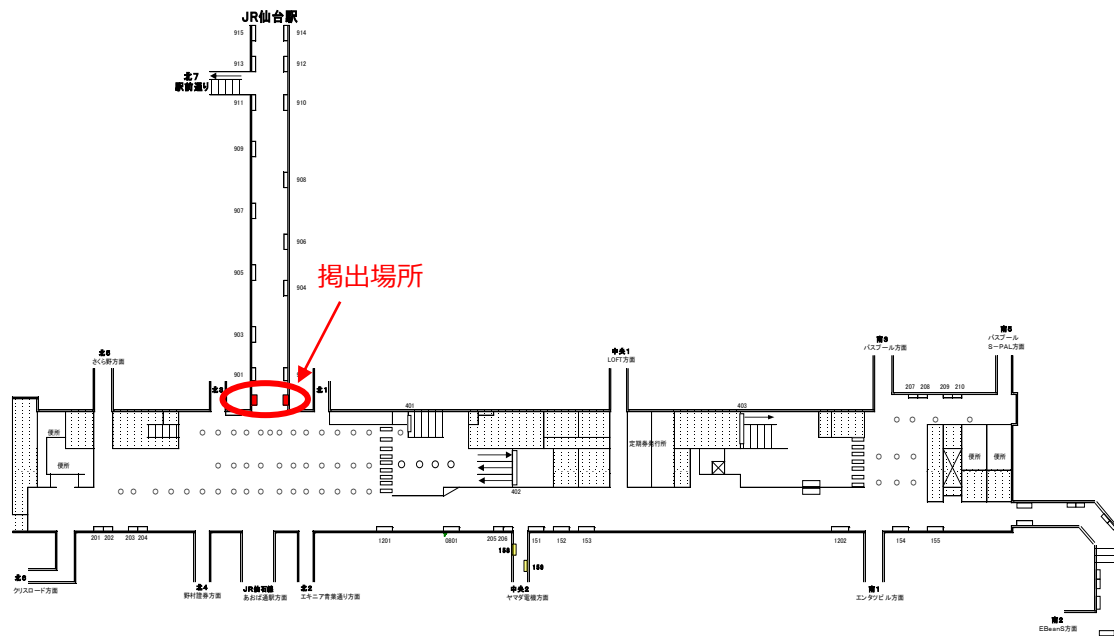
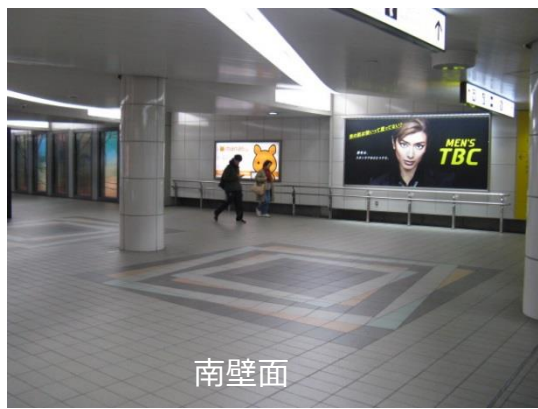


アクリルボックス
(A4サイズ対応)

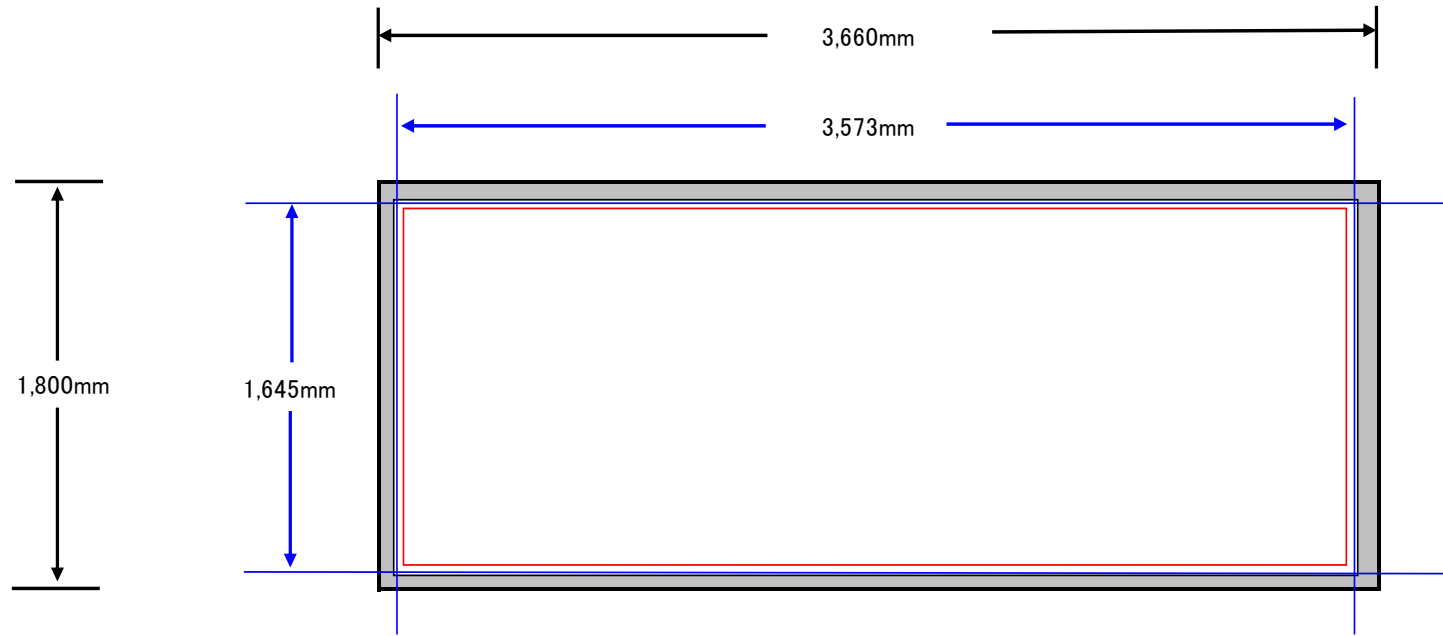


仙台地下鉄 仙台駅 ツインボード（外照式LED照明）

- 掲 出 場 所 : 仙台駅コンコース東西通路壁面
- サ イ ズ : H1800mm×W3660mm
- 掲 出 期 間 : ①1ヶ月 ②各月短期掲出（上期/1日～10日、中期/11日～20日、下期/21日～末日）
- 掲 出 料 金（税込） : ①月/1,650,000円 ②10日間/660,000円 ※南北壁面2面セット料金
- 制 作 費 : 別途見積とさせていただきます。
- 申 込 方 法 : 掲出する月の3ヶ月前の月の初日、複数申込の場合は抽選、以降決定優先
- 掲 出 開 始 日 : 1ヶ月掲出の場合は毎月1日
- 取 付 撤 去 作 業 : 取付は掲出開始日前日、撤去は掲出終了日
- 点 灯 時 間 : 7:00～22:00（暫定）
- 記 事 : 各月短期掲出は2ヶ月以内で空枠がある場合のみ掲出が可能となります。



仙台地下鉄 仙台駅 ツインボード製作仕様



- 見寸(仕上がり寸) H 1,645mm×W 3,573mm 【データ製作寸】
- フィルムカット寸 H 1,675mm×W 3,603mm(背景を伸ばす)
- ※ セーフティ 天地左右各20mm程度(見寸より内側へ文字・ロゴ等を逃がす)
- ※ 色見本の添付をお願いします。
- ※ 再剥離のり付きシートにて作成してください。
- ※ 再剥離のり以外の使用の場合は、撤去費用が別途かかる場合がございます。

※ シート製作は2面分の作成をお願いいたします。

※シート素材は、剥離の関係で住友3M 40-10Rのご使用をお願いいたします。