

# J R 仙台駅階段集中貼ポスター

掲 出 場 所 : J R 仙台駅北階段壁面（1番線・4番線・5-6番線・7-8番線）及び仙石線連絡通路壁面

サ イ ズ : B0又はB1

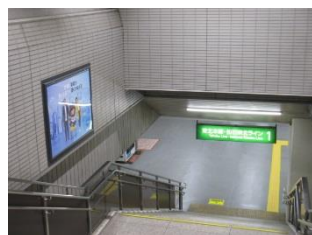
数 量 : B0×13枚又はB1×26枚

掲 出 期 間 : 期/7日間

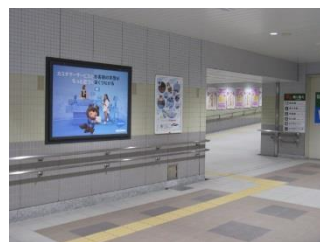
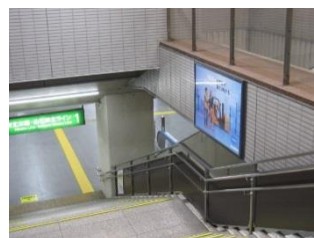
掲 出 料 金（税 込） : 期/800,800円

申 込 方 法 : 掲出開始日の3ヶ月前の月の15日、以降決定優先

取 付 作 業 日 : 掲出開始日の前日午後



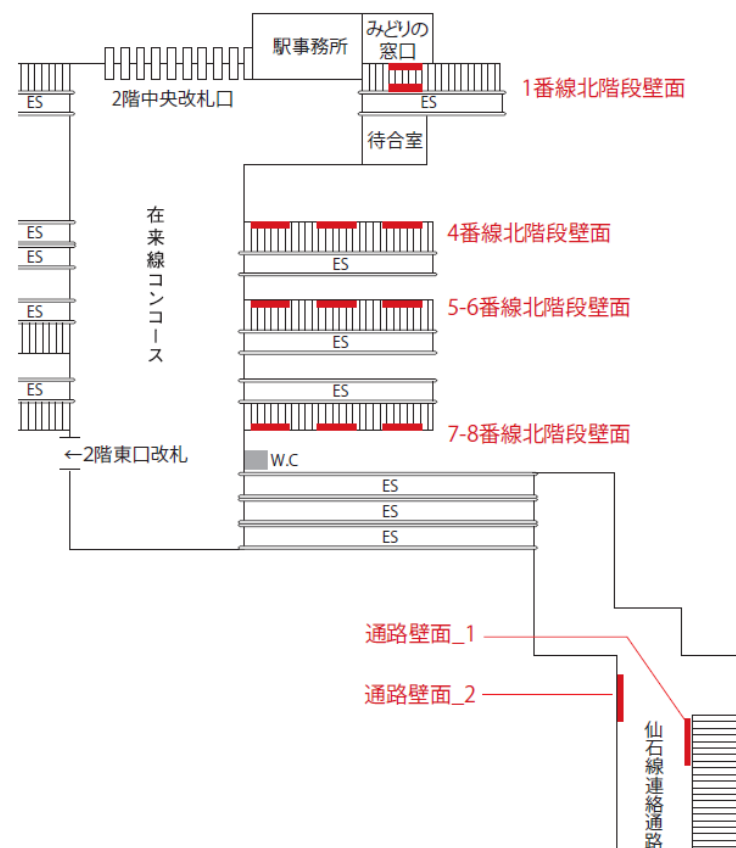
1番線北階段壁面



通路壁面1



通路壁面2



# JR 仙台駅 新幹線集中貼りポスター

- 媒体名 : JR仙台駅新幹線集中貼り
- 掲出場所 : JR仙台駅新幹線ホームコンコース階段・エスカレータ壁面 ※掲出位置は変更になる場合があります。
- サイズ : B0×42枚
- 掲出期間 : 期/7日間
- 掲出開始日 : 随時
- 掲出料金(税込) : 期/2,587,200円(ポスター加工・掲出撤去費含む) ※ポスターは支給をお願いします。
- 申込方法 : 掲出する3ヶ月前の15日一時締切り
- 記事 : 掲出の際はJR仙台支社、JR仙台駅との調整が必要。掲出位置は変更となる場合もあります。

